

# Flachstrahldüse 1/4 DCAC-HMT

## Beschreibung

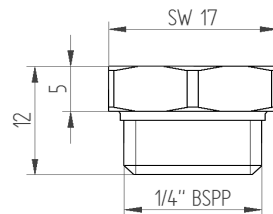
- Tonnendüsenkern aus korrosionsfestem, verschleißarmen Hartmetall
- Düsenkörper aus Edelstahl 1.4305 mit 1/4" BSPP Aussengewinde
- Flachstrahlspritzbild mit relativ groben Tropfen gegenüber Standarddüsen
- Große Aufprallkraft für beste Reinigungsergebnisse
- Nahezu keine Veränderung der Spritzbreite auch nach starkem Verschleiß
- Spritzwinkel : 15, 25, 40, 50, 65, 80, 90, 100, 110
- Weitere Werkstoffe und Spritzwinkel auf Anfrage



## Technische Daten

Größe	äq. Bohrung [mm]	Volumenstrom [l/min] bei Druck [bar] von										
		1	2	3	4	5	7	10	15	20	35	100
0,11	0,23	0,02	0,03	0,04	0,05	0,06	0,07	0,08	0,10	0,12	0,15	0,23
0,17	0,28	0,04	0,05	0,07	0,08	0,09	0,11	0,13	0,15	0,17	0,23	0,40
0,23	0,31	0,05	0,07	0,09	0,10	0,12	0,14	0,16	0,20	0,23	0,31	0,52
0,25	0,33	0,06	0,08	0,10	0,11	0,13	0,15	0,18	0,22	0,25	0,33	0,58
0,33	0,38	0,08	0,11	0,13	0,15	0,17	0,20	0,24	0,29	0,34	0,44	0,75
0,50	0,46	0,12	0,16	0,20	0,23	0,25	0,30	0,37	0,44	0,51	0,67	1,15
0,67	0,53	0,15	0,21	0,26	0,30	0,34	0,40	0,47	0,59	0,68	0,90	1,50
1	0,66	0,23	0,32	0,39	0,45	0,50	0,60	0,71	0,88	1,00	1,30	2,25
1,5	0,80	0,34	0,48	0,59	0,68	0,76	0,90	1,08	1,30	1,50	2,00	3,41
2	0,90	0,45	0,64	0,78	0,90	1,00	1,20	1,42	1,80	2,00	2,70	4,50
3	1,10	0,69	0,96	1,20	1,40	1,50	1,80	2,19	2,60	3,00	4,00	6,93
4	1,30	0,92	1,30	1,60	1,80	2,00	2,40	2,92	3,50	4,00	5,30	9,24
6	1,60	1,33	1,90	2,30	2,70	3,00	3,60	4,20	5,30	6,10	8,00	13,28
8	1,75	1,85	2,59	3,20	3,66	3,98	5,03	5,84	7,06	8,13	10,80	18,48

## Geometrie



## Bestellbeispiel

Flachstrahldüse 1/4 DCAC-HMT Größe-Spritzwinkel

**Flachstrahldüse 1/4 DCAC-HMT 2-65**