

# Düsenmundstück DD

## Beschreibung

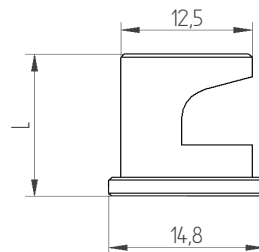
- Standarddüsenmundstück Flachstrahl als Zungendüse zur Verwendung auf Düsenkörper mit Überwurfmutter und optional einem Filter
- Gleichmäßige Verteilung über die gesamte Spritzbreite
- Unempfindlich gegen Verstopfung
- Werkstoffe: Messing, 1.4305, 1.4404, Kunststoff
- Weitere Werkstoffe auf Anfrage



## Technische Daten

Größe	äq. Bohrung [mm]	Volumenstrom [l/min] bei Druck [bar] von								Spritzwinkel [°]		
		0,35	0,5	0,7	1	1,5	2	3	4	0,5	1,5	4
0,5	0,66	---	0,16	0,19	0,23	0,28	0,32	0,39	0,46	---	90	120
0,75	0,81	---	0,24	0,29	0,34	0,42	0,48	0,59	0,68	---	105	125
1	0,91	---	0,32	0,38	0,46	0,56	0,65	0,79	0,91	---	110	130
1,5	1,1	---	0,48	0,57	0,68	0,84	0,97	1,18	1,37	85	115	135
2	1,2	---	0,65	0,76	0,91	1,12	1,29	1,57	1,82	90	115	135
2,5	1,3	---	0,81	0,95	1,14	1,40	1,61	1,96	2,28	90	115	135
3	1,5	0,80	0,97	1,14	1,38	1,66	1,92	2,37	2,72	95	120	135
4	1,8	1,08	1,29	1,53	1,82	2,23	2,59	3,14	3,65	100	120	140
5	2	1,33	1,61	1,92	2,28	2,79	3,21	3,94	4,42	115	130	150
6	2,2	1,61	1,93	2,29	2,74	3,35	3,87	4,71	5,47	120	130	150
7,5	2,4	2,01	2,40	2,84	3,39	4,36	4,91	5,92	6,70	130	140	160
10	2,7	2,70	3,23	3,81	4,46	5,49	6,29	7,91	9,38	135	145	160
15	3,3	4,16	4,99	5,67	6,70	8,24	9,64	11,80	13,80	110	125	140
18	3,6	5,03	5,70	6,86	8,17	9,94	11,60	14,20	16,40	130	140	160
20	3,8	5,35	6,56	7,59	8,93	11,00	13,00	15,70	18,30	130	140	160
25	4,2	6,86	8,09	9,61	11,60	13,80	16,10	19,72	22,80	115	140	140
30	4,6	8,00	9,70	11,40	13,80	16,60	19,00	23,70	27,20	120	130	145

## Geometrie



Messing/Edelstahl L=15mm  
Kunststoff L=18mm

## Bestellbeispiel

Düsenmundstück DD Größe Material

**Düsenmundstück DD 7,5 1.4404**