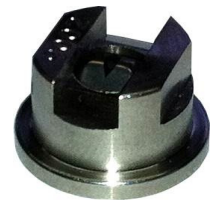


## Düsenmundstück DLF-HMT

### Beschreibung

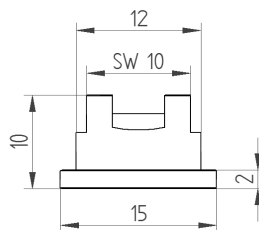
- Standarddüsenmundstück zur Verwendung auf Düsenkörper mit Überwurfmutter und optional einem Filter
- Tonnendüsenkern aus korrosionsfestem, verschleißarmen Hartmetall
- Düsenkörper aus Edelstahl 1.4305
- Flachstrahlspritzbild mit relativ groben Tropfen gegenüber Standarddüsen
- Große Aufprallkraft für beste Reinigungsergebnisse
- Nahezu keine Veränderung der Spritzbreite auch nach starkem Verschleiß
- Spritzwinkel : 15, 25, 40, 50, 65, 80, 90, 100, 110
- Weitere Werkstoffe und Spritzwinkel auf Anfrage



### Technische Daten

Größe	äq. Bohrung [mm]	Volumenstrom [l/min] bei Druck [bar] von										
		1	2	3	4	5	7	10	15	20	35	100
0,11	0,23	0,02	0,03	0,04	0,05	0,06	0,07	0,08	0,10	0,12	0,15	0,23
0,17	0,28	0,04	0,05	0,07	0,08	0,09	0,11	0,13	0,15	0,17	0,23	0,40
0,23	0,31	0,05	0,07	0,09	0,10	0,12	0,14	0,16	0,20	0,23	0,31	0,52
0,25	0,33	0,06	0,08	0,10	0,11	0,13	0,15	0,18	0,22	0,25	0,33	0,58
0,33	0,38	0,08	0,11	0,13	0,15	0,17	0,20	0,24	0,29	0,34	0,44	0,75
0,50	0,46	0,12	0,16	0,20	0,23	0,25	0,30	0,37	0,44	0,51	0,67	1,15
0,67	0,53	0,15	0,21	0,26	0,30	0,34	0,40	0,47	0,59	0,68	0,90	1,50
1	0,66	0,23	0,32	0,39	0,45	0,50	0,60	0,71	0,88	1,00	1,30	2,25
1,5	0,80	0,34	0,48	0,59	0,68	0,76	0,90	1,08	1,30	1,50	2,00	3,41
2	0,90	0,45	0,64	0,78	0,90	1,00	1,20	1,42	1,80	2,00	2,70	4,50
3	1,10	0,69	0,96	1,20	1,40	1,50	1,80	2,19	2,60	3,00	4,00	6,93
4	1,25	0,92	1,30	1,60	1,80	2,00	2,40	2,92	3,50	4,00	5,30	9,24
6	1,60	1,33	1,90	2,30	2,70	3,00	3,60	4,20	5,30	6,10	8,00	13,28
8	1,75	1,85	2,59	3,20	3,66	3,98	5,03	5,84	7,06	8,13	10,80	18,48

### Geometrie



### Bestellbeispiel

Düsenmundstück DLF-HMT *Größe-Spritzwinkel*

**Düsenmundstück DLF-HMT 0,33-90**

Dast