

Beschreibung

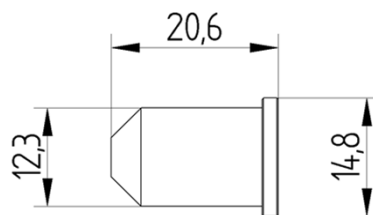
- Standarddüsenmundstück zur Verwendung auf Düsenkörper mit Überwurfmutter und optional einem Filter
- Vollkegelspritzbild mit gleichmäßiger Tropfenverteilung
- Verstopfungsunempfindlicher X-Drall Wirbelkörper
- Verfügbare Spühwinkel: 30°, 60°, 90°, 120° (siehe Tabelle)
- Werkstoffe: Messing, 1.4305, 1.4404



Technische Daten

Größe	Volumenstrom [l/min] bei Druck [bar] von									verfügbare Sprühwinkel			
	0,35	0,7	1	1,5	2	3	4	5	7	30	60	90	120
1		0,38	0,45	0,56	0,64	0,78	0,86	0,94	1,14	x	x	x	
2		0,76	0,89	1,11	1,26	1,54	1,71	1,87	2,27	x	x	x	
3	0,80	1,14	1,43	1,67	1,90	2,32	2,57	2,81	3,41	x	x	x	
4	1,07	1,52	1,79	2,22	2,53	3,10	3,42	3,75	4,54	x	x	x	x
5	1,33	1,90	2,23	2,78	3,15	3,86	4,28	4,68	5,68	x	x	x	x
6	1,60	2,29	2,68	3,34	3,79	4,64	5,13	5,62	6,81	x	x	x	x
8	2,13	3,05	3,57	4,44	5,28	6,18	6,84	7,49	9,08	x	x	x	x
10	2,67	3,81	4,40	5,56	6,31	7,72	8,56	9,36	11,35	x	x	x	
12	3,20	4,57	5,36	6,67	7,58	9,28	10,27	11,24	13,62	x	x	x	
16	4,27	6,10	7,14	8,90	10,10	12,37	13,73	14,98	18,16	x	x	x	

Geometrie



Bestellbeispiel

Vollkegeldüsenmundstück DBF Größe-Winkel Material

Vollkegeldüsenmundstück DBF 3-90 1.4305