

# Vollstrahldüse 1/16 NPTF mit Saphireinsatz

## Beschreibung

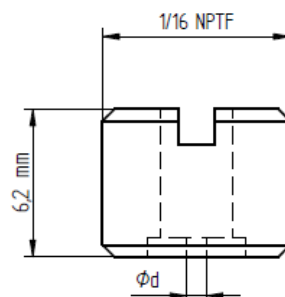
- Vollstrahldüse bestehend aus Düsenkörper und Saphir- bzw. Rubineinsatz
- Düsenkörper als Gewindestift mit 1/16 NPTF Gewinde
- Hohe Lebensdauer auch bei Medien mit hohem Feststoffanteil
- Düsenkörper aus Edelstahl 1.4305
- Betriebsdruck bis 1000 bar
- Einsatz bei Temperaturen bis 120°
- Weitere Größen auf Anfrage lieferbar



## Technische Daten

Größe	Ød [mm]	Volumenstrom [l/min] bei Druck [bar]					
		1	3	10	100	300	500
0,4	0,4	0,07	0,12	0,23	0,72	1,25	1,60
0,5	0,5	0,11	0,20	0,36	1,13	1,96	2,53
0,6	0,6	0,17	0,29	0,53	1,68	2,91	3,76
0,7	0,7	0,23	0,40	0,72	2,29	3,97	5,12
0,9	0,9	0,38	0,65	1,19	3,75	6,50	8,39
1,0	1,0	0,47	0,80	1,48	4,67	8,09	10,44
1,1	1,1	0,56	0,98	1,79	5,64	9,77	12,61
1,2	1,2	0,65	1,13	2,06	6,50	11,26	14,53
1,3	1,3	0,79	1,37	2,49	7,88	13,66	17,62
1,5	1,5	1,05	1,82	3,32	10,50	18,18	23,48
1,7	1,7	1,35	2,34	4,26	13,48	23,35	30,14
1,9	1,9	1,68	2,92	5,33	16,84	29,17	37,66
2,3	2,3	2,47	4,27	7,80	24,68	42,74	55,19
2,8	2,8	3,66	6,33	11,57	36,57	63,35	81,77

## Geometrie



## Bestellbeispiel

Vollstrahldüse 1/16 NPTF Rubin Größe

**Vollstrahldüse 1/16 NPTF Rubin d=1,7mm**