

# Flachstrahldüse DDJ

## Beschreibung

- Einteilige Düse mit Flachstrahlspritzbild
- Optimal für Luft und Dampf bei geringem Druck
- BSPT Aussengewinde
- Werkstoffe: Messing, 1.4305, 1.4404
- Weitere Größen und Werkstoffe auf Anfrage



## Technische Daten

### Arbeitsmedium Wasser

Größe	Schlitz in mm	Gewinde		Volumenstrom [l/min] bei Druck [bar] von							Sprühwinkel [°] bei Druck[bar]		
		1/4	3/8	0,7	1	2	3	4	5	7	1	3	7
10	0,25	X		1,1	1,4	1,7	2,1	2,4	2,7	3,2	85	100	105
14	0,35	X		1,2	1,5	2,0	2,3	2,6	3,0	3,5	85	100	105
18	0,45	X		1,6	1,9	2,6	3,0	3,4	3,8	4,5	75	90	95
24	0,60	X		2,1	2,5	3,5	4,0	4,6	5,1	6,0	90	90	100
31	0,80	X		2,7	3,2	4,5	5,2	5,9	6,6	7,8	80	90	100
40	1,00	X	X	3,7	4,3	6,0	8,8	10,1	11,3	13,3	90	95	110
46	1,20		X	4,2	5,0	6,9	10,1	11,6	13,0	15,3	95	110	115
93	2,40		X	12,4	14,9	20,0	26,0	31,0	35,0	41,0	80	85	90

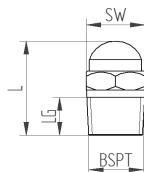
### Arbeitsmedium Luft

Größe	Schlitz in mm	Gewinde		Volumenstrom [l/min] bei Druck [bar] von							Sprühwinkel [°] bei Druck[bar]		
		1/4	3/8	0,7	1	2	3	4	5	7	1	3	7
10	0,25	X		35	46	56	69	78	88	105	80	95	100
14	0,35	X		39	49	65	75	85	98	114	80	95	100
18	0,45	X		52	62	85	98	111	124	147	70	85	90
24	0,60	X		69	82	114	131	150	167	196	75	85	95
31	0,80	X		88	105	147	170	193	216	255	75	85	100
40	1,00	X	X	121	141	196	288	330	370	435	85	90	105
46	1,20		X	137	164	226	330	379	425	500	90	105	110
93	2,40		X	405	487	654	850	1010	1145	1341	75	80	85

### Arbeitsmedium Dampf

Größe	Schlitz in mm	Gewinde		Massenstrom [kg/h] bei Druck [bar] von							Sprühwinkel [°] bei Druck[bar]		
		1/4	3/8	0,7	1	2	3	4	5	7	1	3	7
10	0,25	X		1,3	1,7	2,0	2,5	2,9	3,2	3,8	85	100	105
14	0,35	X		1,4	1,8	2,4	2,8	3,1	3,6	4,2	85	100	105
18	0,45	X		1,9	2,3	3,1	3,6	4,1	4,6	5,4	75	90	95
24	0,60	X		2,5	3,0	4,2	4,8	5,5	6,1	7,2	90	90	100
31	0,80	X		3,2	3,8	5,4	6,2	7,1	7,9	9,3	80	90	100
40	1,00	X	X	4,4	5,2	7,2	10,5	12,1	13,5	15,9	90	95	110
46	1,20		X	5,0	6,0	8,3	12,1	13,9	15,6	18,3	90	105	110
93	2,40		X	14,9	17,8	24,0	31,0	37,0	42,0	49,0	75	80	85

## Geometrie



Gewinde	L	LG	SW
1/4"	25	10	14
3/8"	31	10	17

## Bestellbeispiel

Flachstrahldüse Gewinde DDJ Größe Material

**Flachstrahldüse 1/4 DDJ 10 Messing**