

Beschreibung

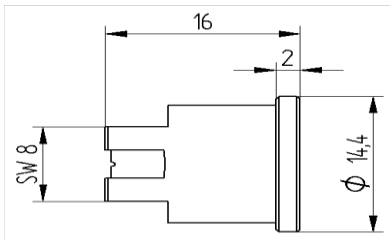
- Düsenmundstück zur Verwendung auf Hochdruckdüsenkörper
- Für Hochdruck-Reinigungsanwendungen, ideal ab 35 bar
- scharfer Strahl bei geringer Vernebelung
- Verfügbare Spritzwinkel: 0°, 15°, 25°, 40°, 50°, 65°
- Werkstoffe: 1.4305, 1.4404, gehärteter Edelstahl
- Weitere Werkstoffe und Spritzwinkel auf Anfrage



Technische Daten

Größe	äq. Bohrung [mm]	Volumenstrom [l/min] bei Druck [bar] von						
		10	15	20	35	50	70	100
2	0,90	1,4	1,8	2,0	2,7	3,2	3,8	4,5
2,5	1,00	1,8	2,2	2,5	3,4	4,0	4,8	5,7
3	1,10	2,2	2,7	3,1	4,1	4,9	5,7	6,9
3,5	1,20	2,5	3,1	3,6	4,7	5,7	6,7	8,0
4	1,25	2,9	3,5	4,1	5,4	6,5	7,6	9,1
4,5	1,30	3,2	4,0	4,6	6,1	7,3	8,6	10,3
5	1,40	3,6	4,4	5,1	6,7	8,1	9,5	11,4
5,5	1,45	4,1	4,9	5,6	7,4	8,9	10,5	12,5
6	1,50	4,5	5,3	6,1	8,1	9,7	11,4	13,6
6,5	1,60	4,9	5,7	6,6	8,8	10,5	12,4	14,8
7	1,65	5,4	6,2	7,1	9,4	11,3	13,4	16,0
7,5	1,70	5,4	6,6	7,6	10,1	12,1	14,3	17,1
8	1,75	5,8	7,1	8,2	10,8	12,9	15,3	18,3
8,5	1,80	6,1	7,5	8,7	11,5	13,7	16,2	19,4
9	1,90	6,5	8,0	9,2	12,1	14,5	17,2	20,6
10	2,00	7,2	8,8	10,2	13,5	16,1	19,1	22,8
15	2,40	10,8	13,2	15,3	20,2	24,2	28,6	34,2
20	2,80	14,5	17,7	20,4	27,0	32,2	38,1	45,5
25	3,10	18,1	22,3	25,5	33,7	40,3	47,7	57,0
30	3,60	21,4	26,5	30,6	40,5	48,4	57,2	68,4
40	4,00	28,8	35,3	40,8	54,0	64,5	76,3	91,2
50	4,40	36,0	44,1	51,0	67,4	80,6	95,4	114,0

Geometrie



Abhängig von der Düsengröße beträgt die Schlüsselweite (SW) 8mm, 10mm oder 11mm.

Bestellbeispiel

Düsenmundstück DLZ Größe-Spritzwinkel Material

Düsenmundstück DLZ 2-65 1.4305