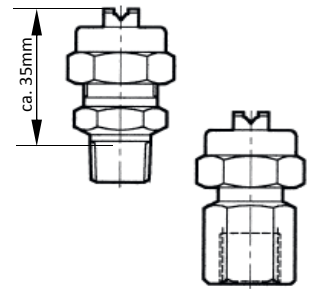


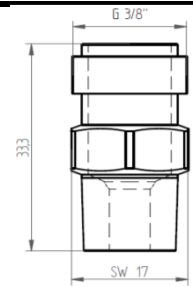
Beschreibung

- Düsensystem DLF zur Installation von Standard-Düsenmundstücken
- Bestehend aus Überwurfmutter, Düsenmundstück und Düsenkörper
- Filter und Rückschlagventil optional erhältlich



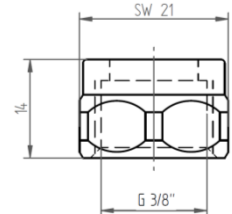
Düsenkörper DLF

- Standarddüsenkörper
- Anschlussgewinde als Innen(DLFF)- oder Aussengewinde(DLFM)
- Anschlussgewinde BSPT oder NPT in den Größen 1/8", 1/4" und 3/8"
- Werkstoffe: 1.4305, 1.4404, Messing, PA/PP
- Weitere Werkstoffe auf Anfrage



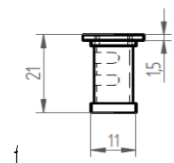
Überwurfmutter 3/8 DLF

- Überwurfmutter zur Befestigung von Düsenmundstück und Filter auf dem Düsenkörper
- Werkstoffe: 1.4305, 1.4404, Messing, PA/PP
- Weitere Werkstoffe auf Anfrage



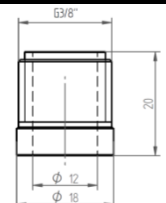
Filter DLF

- Filter mit Kunststoffgehäuse (PA) und Gewebe aus Edelstahl 1.4301 oder Filter komplett in Edelstahl (Gehäuse 1.4305/Gewebe 1.4301 oder Gehäuse 1.4404/Gewebe 1.4401)
- Lieferbar mit 24, 50, 100, 200 Maschen je Zoll
- Lieferbar mit Kugelrückschlagventil (KVF)



Anschweißnippel 3/8 DLF

- Anschweißnippel für Standarddüsenmundstück, Länge 20mm
- Werkstoffe: 1.4404, 1.4571
- Weitere Werkstoffe auf Anfrage



Bestellbeispiele

Düsenkörper Anschlussgewinde DLF Gewindetyp Werkstoff

Düsenkörper 1/4 DLFM 1.4305 (mit BSPT Aussengewinde)

Düsenkörper 1/4 DLFMX 1.4404 (mit NPT Aussengewinde)

Überwurfmutter 3/8 DLF Werkstoff

Überwurfmutter 3/8 DLF 1.4404

Filter DLF Maschenanzahl M Werkstoff (optional: KVF Öffnungsdruck)

Filter DLF 100M 1.4305 (ohne Kugelrückschlagventil)

Filter DLF 200M KVF 0,3 PA (mit Kugelrückschlagventil)

Anschweißnippel 3/8 DLF Werkstoff

Anschweißnippel 3/8 DLF 1.4404